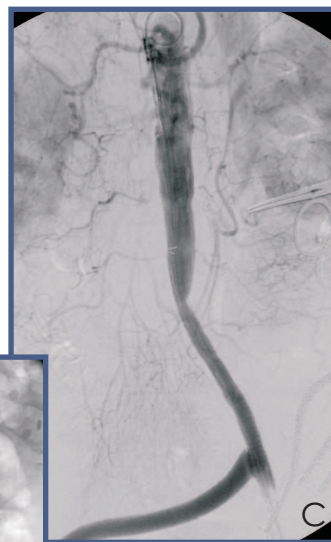
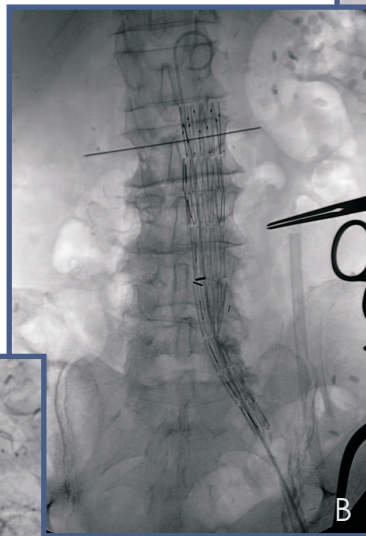
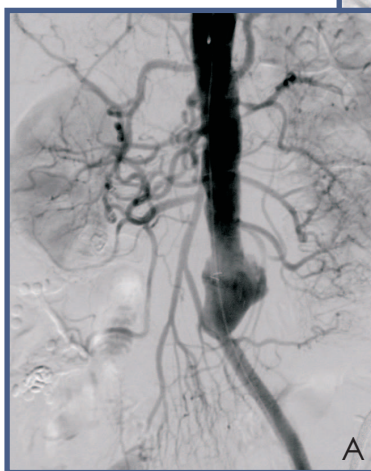


# Modellhafte interdisziplinäre Kooperationen und Projekte

## VASKULÄRES KOMPETENZZENTRUM DER MEDIZINISCHEN UNIVERSITÄT GRAZ

Im Jahr 2002 wurde an der Medizinischen Universität Graz das Kompetenzzentrum für Vaskuläre Medizin gegründet. Ziel dieses Kompetenzzentrums ist die Intensivierung der wissenschaftlichen und klinischen Zusammenarbeit der Fachgebiete Angiologie, Gefäßchirurgie und Radiologie. Im Rahmen regelmäßiger Konferenzen werden gemeinsame wissenschaftliche Projekte geplant, entwickelt und koordiniert. Weiters wer-



**Abbildung:** 80 jähriger Patient mit beidseitigen Aorto bifemoralen By-passen. Nunmehr Verschluss des rechtsseitigen By-passen und Aneurysma der distalen abdominalen Aorta (A). Kombinierte Therapie: Endoluminale Sanierung des Aneurysmas durch Implantation einer Aorto uniiliacalen Stentendoprothese (B). Wiederherstellung der Perfusion der rechten unteren Extremität durch gefäßchirurgische Anlage eines femoro femoralen crossover Bypasses (C, Pfeile).

den Fälle von Patient/innen mit Gefäßkrankungen besprochen deren Behandlung eine komplexe interdisziplinäre Aufarbeitung erfordert. Nach Planung und Durchführung der adäqua-

ten diagnostischen Tests und Untersuchungen, wird unter Auslotung der konservativen, endovaskulären und chirurgischen Möglichkeiten ein für den jeweiligen Patienten individuelles massgeschneidertes therapeutisches Konzept erarbeitet. Die Ergebnisse werden in darauffolgenden Sitzungen präsentiert und diskutiert, um erfolgreiche Strategien zu bestätigen oder weniger erfolgreiche neu zu überarbeiten.

rauffolgenden Sitzungen präsentiert und diskutiert, um erfolgreiche Strategien zu bestätigen oder weniger erfolgreiche neu zu überarbeiten.

*Univ.Ass.Dr. Rupert H. Portugaller, Klinische Abteilung für Vaskuläre und Interventionelle Radiologie*



den Fälle von Patient/innen mit Gefäßkrankungen besprochen deren Behandlung eine komplexe interdisziplinäre Aufarbeitung erfordert. Nach Planung und Durchführung der adäqua-